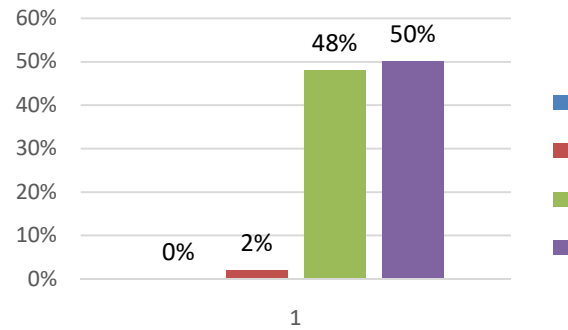


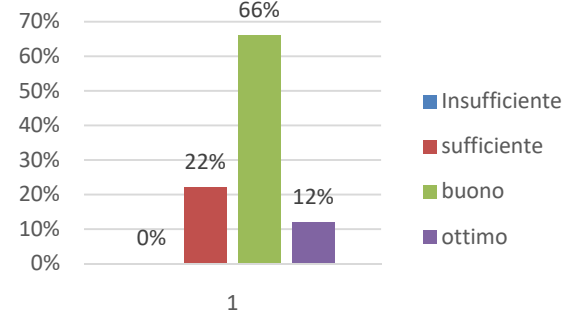
RSA San Raffaele Flaminia

Report risultati Customer Care I° semestre 2020

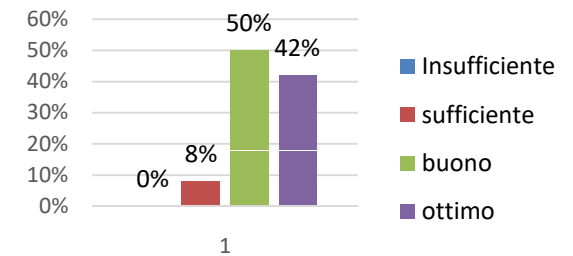
La struttura ha adottato tutte le necessarie misure di sicurezza al fine di contrastare la diffusione della Sars CoV 2; come valuta queste misure?



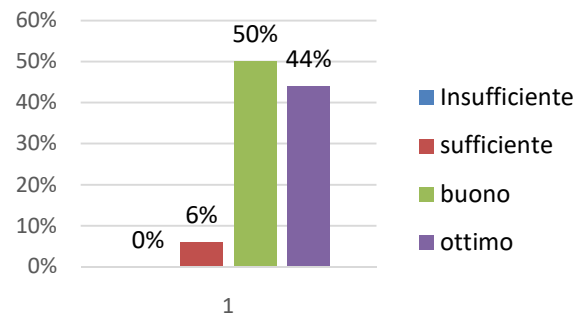
La Struttura al fine di accorciare le distanze tra caregiver e paziente, ha utilizzato una serie di strumenti (videochiamate, telefonate). Come valuta questi strumenti?



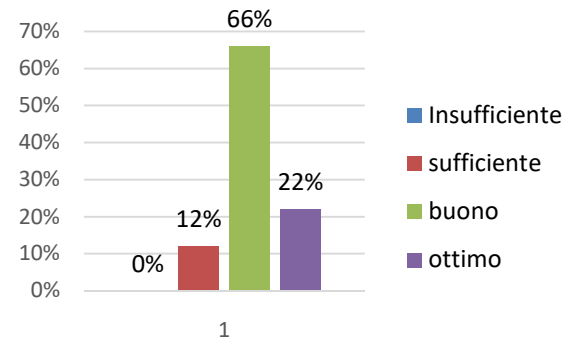
In questa fase come ha avvertito il supporto della struttura nella gestione degli adempimenti burocratici e pratici relativi al ricovero?



Come valuta le informazioni ricevute relativamente allo stato di salute dei familiari da parte del personale sanitario?



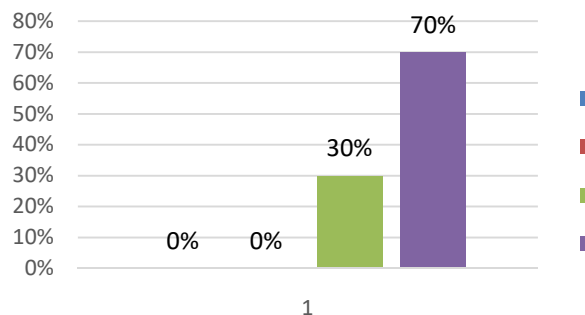
Come valuta l'organizzazione delle visite a distanza, effettuate nel rispetto delle norme di sicurezza, supervisionate dall'operatore?



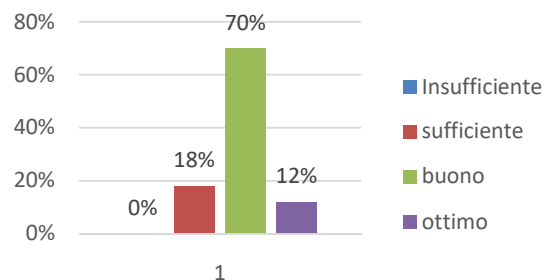
RSA San Raffaele Flaminia

Report risultati Customer Care II° semestre 2020

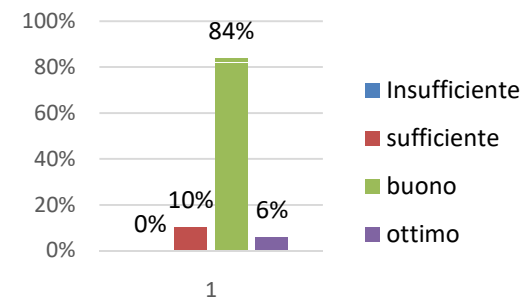
La struttura ha adottato tutte le necessarie misure di sicurezza al fine di contrastare la diffusione della Sars CoV 2; come valuta queste misure?



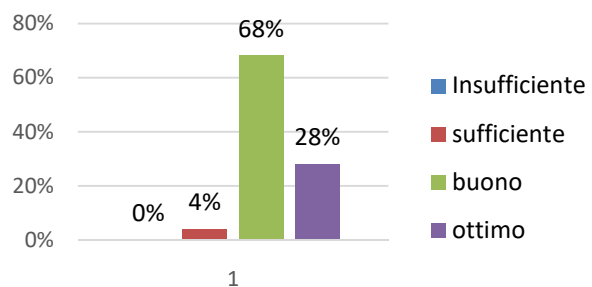
La Struttura al fine di accorciare le distanze tra caregiver e paziente, ha utilizzato una serie di strumenti (videochiamate, telefonate). Come valuta questi strumenti?



In questa fase come ha avvertito il supporto della struttura nella gestione degli adempimenti burocratici e pratici relativi al ricovero?



Come valuta le informazioni ricevute relativamente allo stato di salute dei familiari da parte del personale sanitario?



Come valuta l'organizzazione delle visite a distanza, effettuate nel rispetto delle norme di sicurezza, supervisionate dall'operatore?

